


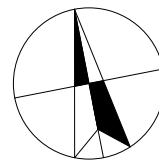
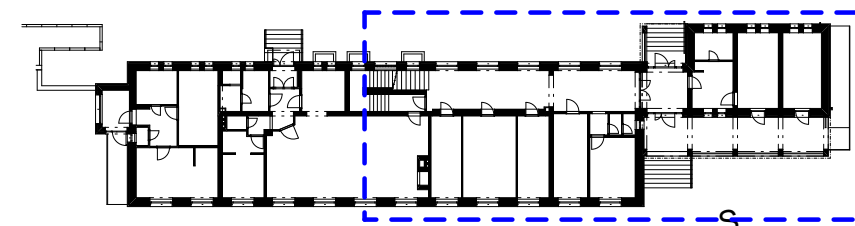


#### Legenda materiálů, hmot a značení:

-  Stávající zdivo a konstrukce
-  Navrhované konstrukce
-  Úprava stávajících konstrukcí

#### Poznámky:

- Dokumentace je zpracována v rozsahu pro stavební řízení a pro provedení stavby. Během realizace mohou nastat situace nepředvídané tímto projektem, v takovém případě je nutné nesrovnalosti konzultovat s projektantem
- Veškeré kóty jsou teoretické - nutno odměřovat IN-SITU
- Sklady konstrukcí viz samostatný výkres
- Pozn.1 - Ukončovací podlahový profil pro venkovní keramické dlažby



± 0,000 = úroveň podlahy 1NP

|   |  |                                    |   |                   |
|---|--|------------------------------------|---|-------------------|
| název akce: <b>Snížení energetické náročnosti objektu MŠ Demlova 999/5 - dodatek č. 1</b> |  |                                    | Ing. Jan Moták - projekty staveb<br>Římov 146, 675 22 Stařeč<br>IČ: 02811774<br>tel.: +420 733 720 603<br>email: motak.projekty@gmail.com |                   |
| stavební objekt:  |  |                                    | č.zakázky: 020 - 2016   |                   |
| místo stavby: Demlova 999/5, 674 01 Třebíč, k.ú. Třebíč, parc. č. st. 2822                |  |                                    | č.paré:   |                   |
| stavebník: Město Třebíč, Karlovo nám. 104/55, Vnitřní Město, 674 01 Třebíč                |  |                                    | datum: červen 2018  |                   |
| zodp. projektant: Ing. Jan Moták  |  | vedoucí projektu: Ing. Jan Moták   | vypracoval: Ing. Jan Moták  | stupeň: DSP + DPS |
| část projektu: D.1.1 Architektonicko-stavební řešení                                      |  | měřítko: 1:100                     |   |                   |
| obsah výkresu: Půdorys 1NP - část 2   |  | číslo výkresu: <b>D.1.1.2 - 02</b> |   |                   |